



Stari trg 35, SI-3320 Velenje | T: +386 0590 79 962 | E: info@adesco.si | W: www.adesco.si

NAČRT RAZSVETLJAVE

v

občini Radeče



OBČINA RADEČE

Velenje, junij 2026

© ADESCO, d.o.o.

Razmnoževanje celote ali dela dokumenta je prepovedano oz. po predhodnem soglasju podjetja **ADESCO**, družba za energetske in IT rešitve, d.o.o.
Stari trg 35, SI-3320 Velenje

O PROJEKTU

NAZIV

Načrt razsvetljave v občini Radeče

Končno poročilo

ŠTEVILKA DOKUMENTA

NR-005/26

NAROČNIK

Občina Radeče

Ulica Milana Majcna 1

1433 Radeče

IZVAJALEC

ADESCO, d.o.o.

Stari trg 35, SI – 3320 Velenje, Slovenija

tel: (+386) 0590 79 962, E-mail: info@adesco.si, web: www.adesco.si

Avtorji: Jure **BOČEK**, univ. dipl. inž. el. – **vodja projekta**

Gregor **AHTIK**, univ. dipl. inž. str

Marko **BOČEK**, elektrotehnik

Boško **BOŽIČ**, elektrotehnik

ODGOVORNI

*Odgovorni s strani naročnika: Tomaž **REŽUN** – Župan*

*Odgovorni s strani izvajalca: Jure **BOČEK**, univ. dipl. inž. el., tehnični direktor*

ŽIG IN PODPIS



OZNAKE IN OKRAJŠAVE

Uredba	Uredba o mejnih vrednostih svetlobnega onesnaževanja okolja (Ur.l. RS, št. 81/2007, 109/07, 62/10, 46/13 in 44/22 – ZVO-2).
SDR	Slovensko društvo za razsvetljavo
OM	Odjemno mesto
MM	Merilno mesto
RN	Regulacija napetosti
IJR	Infrastruktura javne razsvetljave
ID	Identifikacijska številka
ZKGJI	Zbirni kataster gospodarske javne infrastrukture
GJI	Gospodarska javna infrastruktura
GJS	Gospodarska javna služba
ZVKDS	Javni zavod republike Slovenije za varstvo kulturne dediščine
DRSI/DRSC	Direkcija Republike Slovenije za infrastrukturo (pristojnost državnih cest - sektor za upravljanje cest)



KAZALO

1	UVOD	7
2	PRAVNE OSNOVE ZA IZDELAVO NAČRTA	8
3	SPLOŠNI PODATKI	11
3.1	Ime in naslov upravljavca	11
3.2	Opredelitev vrste razsvetljave	11
3.3	Kraj razsvetljave in podrobnejša lokacija vira svetlobe.....	12
3.3.1	Razsvetljava ceste v občini	12
3.3.2	Razsvetljava železnice.....	12
3.3.3	Razsvetljava javne površine.....	13
3.3.4	Razsvetljava proizvodnega objekta.....	13
3.3.5	Razsvetljava poslovne stavbe	13
3.3.6	Razsvetljava ustanov	13
3.3.7	Razsvetljava športnih igrišč.....	13
3.3.8	Razsvetljava fasade	14
3.3.9	Razsvetljava kulturnega spomenika.....	14
3.3.10	Razsvetljava gradbišča	14
3.3.11	Razsvetljava objektov za oglaševanje.....	14
3.3.12	Razsvetljava za varovanje.....	14
4	PODATKI O SVETILKAH IN NAČINU MERJENJA ELEKTRIČNE ENERGIJE	15
4.1	Podatki o svetilkah	15
4.2	Podatki o načinu merjenja porabe električne energije	15
5	PODATKI O OSVETLJENIH POVRŠINAH	17
5.1	Dolžina osvetljenih cest.....	17
5.2	Osvetljene nepokrite javne površine.....	17
5.3	Razsvetljava proizvodnega objekta	18
5.4	Razsvetljava poslovne stavbe	18
5.5	Razsvetljava ustanov	18
5.6	Razsvetljava športnih igrišč.....	18
5.7	Razsvetljava fasade	18
5.8	Razsvetljava kulturnih spomenikov	18
5.9	Razsvetljava gradbišča	18
5.10	Razsvetljava objektov za oglaševanje.....	18
5.11	Razsvetljava za varovanje.....	18
6	AKCIJSKI NAČRT	19
6.1	Organizacijski ukrepi	19
6.1.1	Priporočljivi organizacijski ukrepi.....	19
6.1.2	Obvezni organizacijski ukrepi.....	19
7	PRILOGE	20



KAZALO TABEL

Tabela 1: Osnovni podatki	11
Tabela 2: vrsta razsvetljave	11
Tabela 3: Razsvetljava cest.....	12
Tabela 4: Razsvetljava javne površine	13
Tabela 5: Tehnični podatki o svetilkah.....	15
Tabela 6: Število in delež svetilke, ki seva navzgor.....	15
Tabela 7: Podatki o odjemnih mestih in prižigališč	16
Tabela 8: Dolžina osvetljenih cest	17
Tabela 9: Osvetljene nepokrite površine parkirišč in drugih nepokritih površin.....	17
Tabela 10: Ukrepi	19
Tabela 11: Svetilke SKLADNE s 4. členom Uredbe v občini	23
Tabela 12: Svetilke NESKLADNE s 4. členom Uredbe v občini	23

KAZALO SLIK

Slika 1: Svetilke in odjemna mesta v občini	22
---	----



1 UVOD

Vsebina Načrta razsvetljave je opredeljena v Uredbi o mejnih vrednostih svetlobnega onesnaževanja okolja (Uradni list RS, št. 81/2007, 109/07, 62/10, 46/13 in 44/22 – ZVO-2).

Podloge za izdelavo načrta razsvetljave so izdelane v skladu z zahtevami Uredbe.



2 PRAVNE OSNOVE ZA IZDELAVO NAČRTA

Osnovna za izdelavo načrta razsvetljave je 21. člen, 28. člen ter 29. člen Uredbe. Dokument vsebuje vse spremembe in dograditve obstoječe infrastrukture javne razsvetljave v občini do datuma izdelave načrta.

»21. člen (načrt razsvetljave)

(1) Upravljavec vira svetlobe, pri katerem vsota električne moči svetilk presega 10 kW, ali 1 kW, če gre za razsvetljavo kulturnega spomenika, fasade ali objekta za oglaševanje, mora imeti izdelan načrt razsvetljave, iz katerega so razvidni osnovni podatki o viru svetlobe.

(2) Če upravljavec upravlja z več viri svetlobe iz prejšnjega odstavka, ima lahko zanje izdelan skupni načrt razsvetljave.

(3) Upravljavec mora načrt razsvetljave iz prejšnjih odstavkov preveriti vsako peto leto po začetku obratovanja razsvetljave in ga po potrebi spremeniti ali dopolniti.

(4) Ne glede na določbo prejšnjega odstavka mora upravljavec izdelati nov načrt razsvetljave, če razsvetljavo obnovi tako, da se poveča električna moč svetilk za več kot 15% ali gre za zamenjavo več kot 30% njenih svetilk.

(5) Načrt razsvetljave vsebuje podatke o upravljavcu razsvetljave in viru svetlobe, ki je predmet načrta, in sicer zlasti:

- ime in naslov oziroma firmo in sedež upravljavca,
- opredelitev vira svetlobe v skladu s 4. točko prvega odstavka 3. člena te uredbe,
- kraj razsvetljave in podrobnejša lokacija vira svetlobe,
- letna poraba električne energije, skupna električna moč in število nameščenih svetilk ter delež svetlobnega toka, ki ga sevajo navzgor,
- celotna dolžina in površina osvetljenih cest in drugih javnih površin, če gre za razsvetljavo cest ali javnih površin,
- zazidana površina stavbe in nepokrite površine gradbenih inženirskih objektov, če gre za razsvetljavo letališča, pristanišča, železnice, proizvodnega objekta, poslovne stavbe, ustanove ali športnega igrišča,
- površina fasade ali kulturnega spomenika, če gre za razsvetljavo fasade oziroma kulturnega spomenika, ali
- oglasna površina in električna moč vseh notranjih svetilk, če gre za razsvetljavo oglasnega objekta.

(6) Kadar gre za razsvetljavo, katere vsota električne moči svetilk presega 50 kW, ali 20 kW, če gre za razsvetljavo kulturnega spomenika, fasade ali



objekta za oglaševanje, mora načrt razsvetljave iz prejšnjega odstavka vsebovati tudi podatke o svetlobnem onesnaževanju, in sicer o:

- osvetljenosti na oknih varovanih prostorov, ki jo povzroča vir svetlobe, in
- svetlost površin, ki jo povzroča razsvetljava kulturnega spomenika ali fasade.

(7) Določba prejšnjega odstavka ne velja za razsvetljavo cest in javnih površin.

(8) Upravljavец razsvetljave iz šestega odstavka tega člena mora svoj načrt razsvetljave najpozneje tri mesece po začetku obratovanja razsvetljave ali po njeni obnovi objaviti na svoji spletni strani ali na drug primeren način, tako da je dostopen javnosti.

(9) Načrt razsvetljave občinskih cest in javnih površin mora na način iz prejšnjega odstavka objaviti tudi občina.

(10) Upravljavец razsvetljave je dolžan načrt razsvetljave na zahtevo posredovati ministrstvu, pristojnemu za varstvo okolja, ali inšpektorju, pristojnemu za varstvo okolja.

28. člen

(prilagoditev obstoječih svetilk)

(1) Svetilke obstoječe razsvetljave, ki so izdelane v skladu z zahtevami prvega odstavka 4. člena te uredbe, je treba najpozneje do 31. decembra 2008 namestiti tako, da je delež svetlobnega toka, ki seva navzgor, enak 0%.

(2) Obstoječo razsvetljavo objektov za oglaševanje je treba prilagoditi določbam te uredbe najpozneje do 31. decembra 2008.

(3) Obstoječo razsvetljavo fasad je treba prilagoditi določbam te uredbe najpozneje do 31. decembra 2010.

(4) Obstoječo razsvetljavo ustanov in športnih igrišč je treba prilagoditi določbam te uredbe najpozneje do 31. decembra 2012.

(5) Obstoječo razsvetljavo poslovne stavbe je treba prilagoditi določbam te uredbe najpozneje do 31. decembra 2012.

(6) Obstoječo razsvetljavo kulturnih spomenikov je treba prilagoditi določbam te uredbe najpozneje do 31. decembra 2013.

(7) Obstoječo razsvetljavo cest in javnih površin je treba prilagoditi določbam te uredbe najpozneje do 31. decembra 2016.

(8) Obstoječo razsvetljavo proizvodnega objekta, letališča in pristanišča je treba prilagoditi določbam te uredbe najpozneje do 31. decembra 2012.

(9) Obstoječo razsvetljavo železnice, letališča in pristanišča je treba prilagoditi določbam te uredbe najpozneje do 31. decembra 2017.

(10) Prilagoditev obstoječe razsvetljave iz petega in osmega odstavka tega člena mora potekati postopoma tako, da je najmanj 50% svetilk obstoječe razsvetljave prilagojeno zahtevam te uredbe 3 leta pred rokom popolne prilagoditve, ki je za posamezno vrsto razsvetljave določen v petem oziroma osmem odstavku tega člena.



(11) Prilagoditev obstoječe razsvetljave iz sedmega in devetega odstavka tega člena mora potekati postopoma tako, da je najmanj 25% svetilk obstoječe razsvetljave prilagojeno zahtevam te uredbe 5 let in najmanj 50% svetilk obstoječe razsvetljave 4 leta pred rokom popolne prilagoditve, ki je za posamezno razsvetljavo določen v sedmem oziroma devetem odstavku tega člena.

(12) Prilagajanje obstoječe razsvetljave zahtevam te uredbe v rokih iz prvega do enajstega odstavka tega člena se ugotavlja na podlagi poročil obratovalnega monitoringa ali na podlagi izrednih meritev svetlobnega onesnaževanja, ki jih odredi pristojni inšpektor, izvede pa pooblaščen izvajalec obratovalnega monitoringa.

29. člen (začetek poročanja)

(1) Upravljalci obstoječe razsvetljave morajo prvič poslati ministrstvu načrt razsvetljave najpozneje do 31. marca 2009.

(2) V načrtu razsvetljave iz prejšnjega odstavka mora upravljavec obstoječe razsvetljave navesti poleg podatkov iz 21. člena te uredbe tudi podatke o letu, v katerem namerava prilagoditi posamezne svetilke določbam 4. člena te uredbe, in o letu, v katerem namerava prilagoditi porabo elektrike določbam 5. člena te uredbe oziroma električno moč svetilk razsvetljave določbam od 6. do 10. člena te uredbe, pri čemer mora načrtovati prilagoditev obstoječih svetilk razsvetljave enakomerno v celotnem obdobju prehodnega obdobja iz 28. člena te uredbe.«



3 SPLOŠNI PODATKI

3.1 Ime in naslov upravljavca

Tabela 1: Osnovni podatki

Naziv	Občina Radeče
Naslov	Ulica Milana Majcna 1
Kraj	1433 Radeče
Država	Slovenija
Telefon	03 56 80 800
E-pošta	info@radece.si
Spletna stran	www.radece.si
Odgovorna oseba - župan	Tomaž REŽUN

3.2 Opredelitev vrste razsvetljave

V spodnji tabeli so označene vrste razsvetljave, ki so prisotne v občini in so v upravljanju oz. lasti občine.

Tabela 2: vrsta razsvetljave

Vrsta razsvetljave	DA/NE
Razsvetljava ceste	DA
Razsvetljava železnice	NE
Razsvetljava javne površine	DA
Razsvetljava letališča	NE
Razsvetljava pristanišča	NE
Razsvetljava proizvodnega objekta	NE
Razsvetljava poslovne stavbe	NE
Razsvetljava ustanov	NE
Razsvetljava športnih igrišč	NE
Razsvetljava fasade	NE
Razsvetljava kulturnega spomenika	NE
Razsvetljava gradbišča	NE
Razsvetljava objekta za oglaševanje	NE
Razsvetljava za varovanje	NE



3.3 Kraj razsvetljave in podrobnejša lokacija vira svetlobe

Lokacija posameznih vrst razsvetljave, ki se nahajajo v občini je zapisana v tabelah.

3.3.1 Razsvetljava ceste v občini

Tabela 3: Razsvetljava cest

Zap. št.	Vrsta ceste	Lokacija
1	Avtoceste, hitre ceste, glavne ceste in regionalne ceste ter lokalne ceste in javne poti	Radeče
2	Avtoceste, hitre ceste, glavne ceste in regionalne ceste ter lokalne ceste in javne poti	Obrežje
3	Lokalne ceste in javne poti, nekategorizirane ceste in gozdne ceste	Njivice
4	Lokalne ceste in javne poti, nekategorizirane ceste in gozdne ceste	Prapretno
5	Avtoceste, hitre ceste, glavne ceste in regionalne ceste ter lokalne ceste in javne poti	Jagnjenica
6	Lokalne ceste in javne poti, nekategorizirane ceste in gozdne ceste	Svibno
7	Lokalne ceste in javne poti, nekategorizirane ceste in gozdne ceste	Zagrad
8	Lokalne ceste in javne poti, nekategorizirane ceste in gozdne ceste	Log pri Vrhovem
9	Lokalne ceste in javne poti, nekategorizirane ceste in gozdne ceste	Počakovo
10	Avtoceste, hitre ceste, glavne ceste in regionalne ceste ter lokalne ceste in javne poti	Stari Dvor
11	Avtoceste, hitre ceste, glavne ceste in regionalne ceste ter lokalne ceste in javne poti	Vrhovo

(razsvetljava nepokritih površin objektov javne cestne infrastrukture, vključno z razsvetljavo nepokritih površin počivališč ob avtocesti, hitri cesti ali regionalni cesti)

OPOMBA: Na območju občine je javna razsvetljava ob državni cesti, ki poteka skozi naselja, v upravljanju in vzdrževanju občine, pri čemer prižigališča niso označena kot DRI oziroma DRSI, zato je navedena državna cesta evidentirana med osvetljenimi cestami; posamezni odseki cestišča pa so osvetljeni z javno razsvetljavo, ki je v upravljanju DRSI in le ti niso zajeti v poročilu.

3.3.2 Razsvetljava železnice

Razsvetljava železnice je izvedena v sklopu objektov železniške infrastrukture. Razsvetljava ne spada v infrastrukturo javne razsvetljave.



3.3.3 Razsvetljava javne površine

Na območju občine so posamezne javne površine, zlasti pešpoti, ki potekajo ob cestah, osvetljene v okviru cestne razsvetljave oziroma razsvetljave prometnih površin. Javne površine, kot so pešpoti, parkirišča, trgi in druge ureditve, ki niso umeščene ob prometne ceste, so osvetljene ločeno, z namensko vzpostavljenimi svetilkam.

Tabela 4: Razsvetljava javne površine

Zap. št.	Naziv	Lokacija
1	Osvetljena parkirišča	<ul style="list-style-type: none"> - Radeče – stanovanjski bloki - Radeče – neposredna bližina športnega igrišča - Radeče – športna dvorana - Radeče – zdravstveni dom - Radeče – poslovni/upravni objekt
2	Osvetljeni javni trgi, pešpoti	<ul style="list-style-type: none"> - Pešpot – središče mesta - Pešpot – neposredna bližina OŠ - Rekreativna površina - Radeče

(razsvetljava nepokritih površin objektov javne infrastrukture v naseljih, namenjene pešcem in prometu počasnih vozil (kolesa, dostavna vozila in vozila za javni potniški promet), nepokritih površin parkov in parkirišč ter drugih podobnih nepokritih površin v javni rabi, vključno z razsvetljavo prehodov za pešce na državnih cestah)

3.3.4 Razsvetljava proizvodnega objekta

Razsvetljava proizvodnih objektov je izvedena v sklopu objektov samih. Razsvetljava ne spada v infrastrukturo javne razsvetljave.

3.3.5 Razsvetljava poslovne stavbe

Razsvetljava poslovnih stavb je izvedena v sklopu objektov samih. Razsvetljava ne spada v infrastrukturo javne razsvetljave.

3.3.6 Razsvetljava ustanov

V občini ni izvedenega osvetljevanja ustanov preko sistema javne razsvetljave. Takšni sistemi so vezani direktno na objekte.

3.3.7 Razsvetljava športnih igrišč

V občini so športna igrišča običajno v upravljanju osnovnih šol, športnih društev ali drugih institucij, zaradi česar niso vključena v sistem javne razsvetljave. Osvetlitev teh površin je odvisna od posameznih upravljavcev, ki jo zagotavljajo le v primeru specifičnih potreb, kot so športni dogodki ali treningi.



3.3.8 Razsvetljava fasade

Fasade objektov niso posebej osvetljene.

3.3.9 Razsvetljava kulturnega spomenika

V občini ni izvedenega direktnega osvetljevanja spomenikov. V primeru, da je kulturni spomenik osvetljen je to izvedeno posredno preko svetilk za osvetlitev ostalih površin.

Morebitna prihodnja osvetlitev kulturnih spomenikov bi morala biti izvedena v sodelovanju s pristojnimi institucijami za varstvo kulturne dediščine ter skladno z veljavnimi strokovnimi smernicami glede svetlobne temperature, usmerjenosti in intenzivnosti svetlobe, z namenom ohranjanja kulturnih vrednot in zmanjšanja svetlobnega onesnaževanja.

3.3.10 Razsvetljava gradbišča

V občini gradbišča ne spadajo v sklop javne razsvetljave občine.

3.3.11 Razsvetljava objektov za oglaševanje

Nekateri posamezni panoji na območju občine so osvetljeni, vendar niso v lasti občine in ne sodijo med objekte javne razsvetljave. Zato njihovo vzdrževanje in upravljanje ne spadata v pristojnost občine.

3.3.12 Razsvetljava za varovanje

V občini ni objektov, ki potrebujejo razsvetljavo za varnost.



4 PODATKI O SVETILKAH IN NAČINU MERJENJA ELEKTRIČNE ENERGIJE

4.1 Podatki o svetilkah

V nadaljevanju so predstavljeni podatki o posameznih svetilkah javne razsvetljave, vključno s skupno priključno močjo, številom nameščenih svetilk ter deležem svetlobnega toka, ki se oddaja nad vodoravnico (navzgor).

Prikazane vrednosti se nanašajo izključno na svetilke, vključene v sistem javne razsvetljave. Vsi navedeni podatki so povzeti iz veljavnega katastra javne razsvetljave, ki ga je za potrebe izdelave dokumenta posredoval naročnik.

Tabela 5: Tehnični podatki o svetilkah

Zap. št.	Svetilke	Moč [kW]	Število svetilk
1	Svetilke na NT drogovich (do 6m višine)	14,70	314
2	Svetilke na VT drogovich (nad 6m višine)	30,14	199
3	Svetilke na jeklenicah, fasadah/objektih	0,49	5
SKUPAJ		45,33	518

Tabela 6: Število in delež svetilke, ki seva navzgor

Svetilke	Število svetilk	Delež svetilk (%)
Svetilke, ki so v skladu z Uredbo ¹	326	62,9
Svetilke, ki niso v skladu z Uredbo ²	192	37,1
Skupaj	518	100,0

4.2 Podatki o načinu merjenja porabe električne energije

V občini niso vzpostavljeni centralizirani nadzorni sistemi za spremljanje porabe električne energije javne razsvetljave. Spremljanje porabe se izvaja na posameznih odjemnih mestih, kjer so nameščeni števeci električne energije, do katerih ima dostop vzdrževalec distribucijskega omrežja. Podatki o porabi se beležijo pri vzdrževalcu oziroma sistemskem operaterju distribucijskega omrežja (ELES).

Določene svetilke, namenjene osvetljevanju stavb, športnih igrišč in drugih objektov, so priključene na interno električno napeljavo posamezne stavbe oziroma objekta. Pri teh porabnikih neposredno spremljanje porabe energije ni izvedljivo, zato je mogoče porabo le ocenjevati. Podatki o rabi električne energije so razvidni tudi iz računov za električno energijo, ki jih prejema posamezne ustanove oziroma občina.

¹ ULOR=0% (delež svetlobnega toka, ki seva pod vodoravnico)

² ULOR>0% (delež svetlobnega toka, ki seva nad vodoravnico)



Tabela 7: Podatki o odjemnih mestih in prižigališč

ZŠ	Naziv MM	Številka MM	Letna poraba z redukcijo [kWh/leto]
1	JR LOG VRHOVO	2-163737	4.531
2	JR NA PARKIRISCU PRI ZP	2-210964	8.242
3	C2 CRPALISCE DESNI BREG RADECE	2-236691	21.413
4	C4 CRPALISCE V KRAJU OBREZJE	2-237663	6.188
5	KRAJEVNA SKUPNOST RADECE	2-7616	284
6	JR VRHOVO	2-7683	4.186
7	JR POT NA STADION	3-17485	11.449
8	JR V PARKU	3-17486	25.766
9	JR VPD	3-17487	819
10	JR KOLENOV GRABEN	3-17490	6.440
11	JR KRAKOVO	3-17498	2.062
12	JR CENTER	3-17500	12.032
13	JR NJIVICE	3-17509	23.194
14	JR NJIVICE 2	3-17510	2.936
15	JR KORA	3-17512	2.312
16	JR JAGNJENICA	3-17528	7.148
17	JR SVIBNO	3-17529	2.479
18	JR ZAGRAD	3-17530	393
19	JR JAGNJENICA 2	3-17531	469
20	JR JAGNJENICA 3	3-17532	9.779
21	JR POCAKOVO	3-17534	277
22	JR POCAKOVO 2	3-17535	946
23	JR RADECE 2	3-307492	5.972
24	JR TP OBNOVA	3-313617	2.359
25	JR NA DOBRAVO	3-323597	1.038
26	JR TP BRIONI	3-392270	5.393
SKUPAJ			168.107

- Letna poraba električne energije: **168.107 kWh** (spremljanje rabe energije se vrši preko števcov na odjemnih mestih javne razsvetljave)
- Skupna električna moč: **45,33 kW**
- Število stalnih in začasnih prebivalcev občine: **4.078**³
- Letna porabljen energija na prebivalca za razsvetljavo cest in javnih površin: **41,22 kWh/prebivalca letno** in je **pod mejno vrednostjo** ki znaša 44,5 kWh/prebivalca.

³ Podatki o številu prebivalcev so za leto 2025 in so pridobljeni na statističnem uradu Republike Slovenije.



5 PODATKI O OSVETLJENIH POVRŠINAH

Podatki so pridobljeni na osnovi meritev in obdelave podatkov v digitalnem katastru.

5.1 Dolžina osvetljenih cest

Podatki o dolžini osvetljenih občinskih ali državnih cest.

Tabela 8: Dolžina osvetljenih cest

Zap. št.	Vrsta ceste	Lokacija	Dolžina osvetljenih cestnih površin [km]
1	Avtoceste, hitre ceste, glavne ceste in regionalne ceste ter lokalne ceste in javne poti	Radeče	5,93
2	Avtoceste, hitre ceste, glavne ceste in regionalne ceste ter lokalne ceste in javne poti	Obrežje	1,10
3	Lokalne ceste in javne poti, nekategorizirane ceste in gozdne ceste	Njivice	0,20
4	Lokalne ceste in javne poti, nekategorizirane ceste in gozdne ceste	Prapretno	0,68
5	Avtoceste, hitre ceste, glavne ceste in regionalne ceste ter lokalne ceste in javne poti	Jagnjenica	1,95
6	Lokalne ceste in javne poti, nekategorizirane ceste in gozdne ceste	Svibno	0,35
7	Lokalne ceste in javne poti, nekategorizirane ceste in gozdne ceste	Zagrad	0,40
8	Lokalne ceste in javne poti, nekategorizirane ceste in gozdne ceste	Log pri Vrhovem	0,30
9	Lokalne ceste in javne poti, nekategorizirane ceste in gozdne ceste	Počakovo	0,12
10	Avtoceste, hitre ceste, glavne ceste in regionalne ceste ter lokalne ceste in javne poti	Stari Dvor	0,15
11	Avtoceste, hitre ceste, glavne ceste in regionalne ceste ter lokalne ceste in javne poti	Vrhovo	1,35
SKUPAJ			12,53

5.2 Osvetljene nepokrite javne površine

V občini so osvetljene nepokrite površine nekaterih parkirišč, pešpoti in ostalih javnih površin.

Tabela 9: Osvetljene nepokrite površine parkirišč in drugih nepokritih površin

Zap. št.	Vrsta površine	Osvetljena površina [m ²]
1	Radeče - parkirišče stanovanjski bloki	3.200
2	Radeče - parkirišče športnega igrišča	300
3	Radeče - parkirišče športne dvorane	970
4	Radeče - parkirišče zdravstvenega doma	1.300
5	Radeče - parkirišče poslovni/upravni objekt	1.600
6	Radeče - rekreativna površina	790
SKUPAJ		8.160



5.3 Razsvetljava proizvodnega objekta

Razsvetljava proizvodnih objektov ne spada v sklop javne razsvetljave občine.

5.4 Razsvetljava poslovne stavbe

Razsvetljava poslovnih stavb ne spada v sklop javne razsvetljave občine

5.5 Razsvetljava ustanov

V občini ni izvedenega osvetljevanja ustanov preko sistema javne razsvetljave. Takšni sistemi so vezani direktno na objekte.

5.6 Razsvetljava športnih igrišč

Osvetlitev športnih igrišč ni del javne razsvetljave.

5.7 Razsvetljava fasade

Fasade objektov niso posebej osvetljene.

5.8 Razsvetljava kulturnih spomenikov

V občini ni direktne osvetlitev kulturni spomenikov preko sistema javne razsvetljave.

5.9 Razsvetljava gradbišča

V občini gradbišča ne spadajo v sklop javne razsvetljave občine.

5.10 Razsvetljava objektov za oglaševanje

Objekti za oglaševanje (panoji, table...) niso posebej osvetljeni.

5.11 Razsvetljava za varovanje

V občini ni objektov, ki potrebujejo razsvetljavo za varnost.



6 AKCIJSKI NAČRT

6.1 Organizacijski ukrepi

Obvezni organizacijski ukrepi:

- poročanje pristojnem ministrstvu v skladu z zahtevami Uredbe.

Priporočljivi organizacijski ukrepi:

- Zakonodaja (spada hkrati tudi k obveznim organizacijskim ukrepom)
- Vzdrževanje
- Investicijsko vzdrževanje
- Nadzor

6.1.1 Priporočljivi organizacijski ukrepi

Priporočljivi organizacijski ukrepi se opredelijo glede na natančno analizo dokumentacije in analizo vseh procesov, ki so povezani z razsvetljavo.

6.1.2 Obvezni organizacijski ukrepi

Poročanje v skladu z Uredbo.

1 NAČRT RAZSVETLJAVE

Tabela 10: Ukrepi

Ukrep	Opis ukrepa	Strošek [€]	Terminski plan
1	Priprava načrtov za razsvetljavo ob obnovi razsvetljave (odvisno od obnov in karakteristik razsvetljave opisanih v 21. členu, 1. odstavek – število zamenjanih svetilk, moč svetilk...) – število načrtov je odvisno od števila obnov.	odvisno od števila obnovljenih svetilk	po obnovi
2	Priprava načrtov za razsvetljavo ob dograditi obstoječe razsvetljave (odvisno od obsega nove razsvetljave in karakteristik razsvetljave opisanih v 21. členu, 1. odstavek – število novih svetilk, moč svetilk...) – število načrtov je odvisno od števila novih svetilk.	odvisno od števila svetilk v dograditvi	po izvedbi
3	Ostali načrti razsvetljave	odvisno od izvajalca	vsakih pet let



7 PRILOGE

Priloga 1: Lokacije svetilk in prižigališč

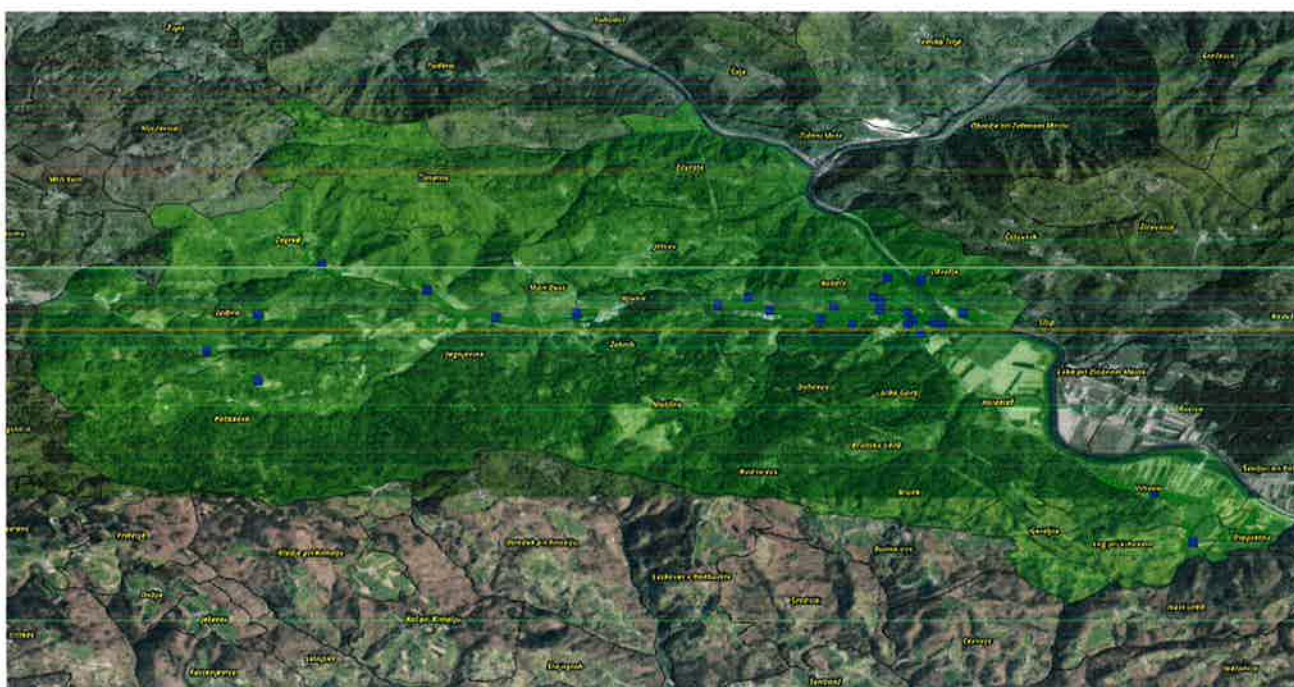
Priloga 2: Seznam svetilk v občini



Priloga 1: Lokacije svetilk in prižigališč



NAČRT RAZSVETLJAVE v občini **Radeče**



Slika 1: Svetilke in odjemna mesta v občini



Priloga 2: Seznam svetilk v občini

Tabela 11: Svetilke SKLADNE s 4. členom Uredbe v občini

Tip svetilke	Proizvajalec svetilke	Tip sijalke	Število svetilk
BGP303	PHILIPS	LED	41
CX100 COMFORT	SITECO	VT-Na	65
CX200 COMFORT	SITECO	VT-Na	3
LED SVETILKA	NEZNAN PROIZVAJALEC	LED	1
LSL 15	GRAH LED LIGHTING	LED	44
LSL 30	GRAH LED LIGHTING	LED	64
LSL 60	GRAH LED LIGHTING	LED	8
LSL S	GRAH LED LIGHTING	LED	25
LVS136	MODUS	CFL	35
LVS236	MODUS	CFL	18
ONYX	SCHREDER	MH	1
ONYX	SCHREDER	VT-Na	1
POWERLUG	LUG LIGHT	LED	2
S LUM GEN 2	LUMENIA	LED	14
ST100	SITECO	MH	3
ST100	SITECO	VT-Na	1
SKUPAJ			326

Tabela 12: Svetilke NESKLADNE s 4. členom Uredbe v občini

Tip svetilke	Proizvajalec svetilke	Tip sijalke	Število svetilk
CD	ELEKTROKOVINA	VT-F	27
CD	ELEKTROKOVINA	VT-Na	15
CM	ELEKTROKOVINA	VT-F	8
CX	ELEKTROKOVINA	VT-Na	3
CX BASIC	SITECO	VT-F	6
CX BASIC	SITECO	VT-Na	9
KN	ELEKTROKOVINA	VT-F	2
KR-105	TEP	VT-F	3
ROMA	FAELLUCE	VT-F	1
TIP BUČKA	NEZNAN PROIZVAJALEC	CFL	22
TIP STARI TRG	NEZNAN PROIZVAJALEC	CFL	11
UD	ELEKTROKOVINA	CFL	63
UE	ELEKTROKOVINA	CFL	22
SKUPAJ			192

